

TERMOSTATO WIFI COLOR

DESCRIPCIÓN

Termostato inteligente, programable y con pantalla LCD a color de 2,8 pulgadas que nos permite un control simultaneo del suelo radiante y el fan coil con sus 3 velocidades para la regulación de la temperatura ambiente y así evitar el uso de termostatos duplicados.

Mediante su conectividad Wi-Fi 2.4GHz y Bluetooth, permite que este termostato pueda ser regulado via app, además de las 2 formas clásicas (manual y programable).

Además, también posee una interfaz navegable con botones táctiles que permite al usuario usar diferentes menús para tener un mayor nivel de personalización y control que otros termostatos del mercado.

Y gracias a su diseño, es de fácil e intuitiva implementación en cualquier instalación para realizar su sistema de climatización.



CARACTERÍSTICAS TÉCNICAS

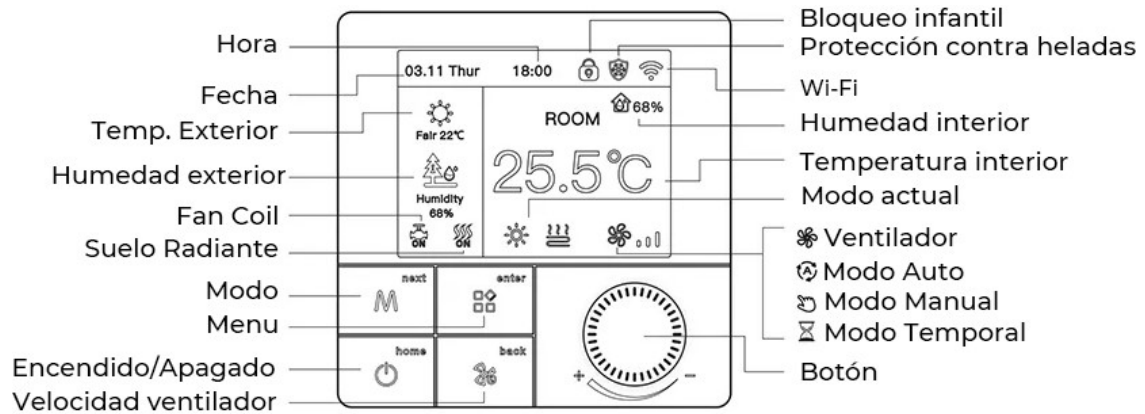
Datos técnicos	9006-T26C
Tensión de alimentación	AC100~240V;50~60Hz
Consumo de energía	1W Max (Wi-Fi 3W Max)
Tipo de contactos	Normalmente abierto y normalmente cerrado (contacto NO y NC)
Tipo de regulación	Manual, via app, programable
Conexiones disponibles	Actuadores/válvulas de zona Fan coil y sus 3 velocidades Sensor NTC para suelo Contacto seco auxiliar con retardo
Rango de temperatura	5~50°C
Rango de temperatura del suelo	20~40°C
Rango de medición temperatura ambiente	-5~50°C



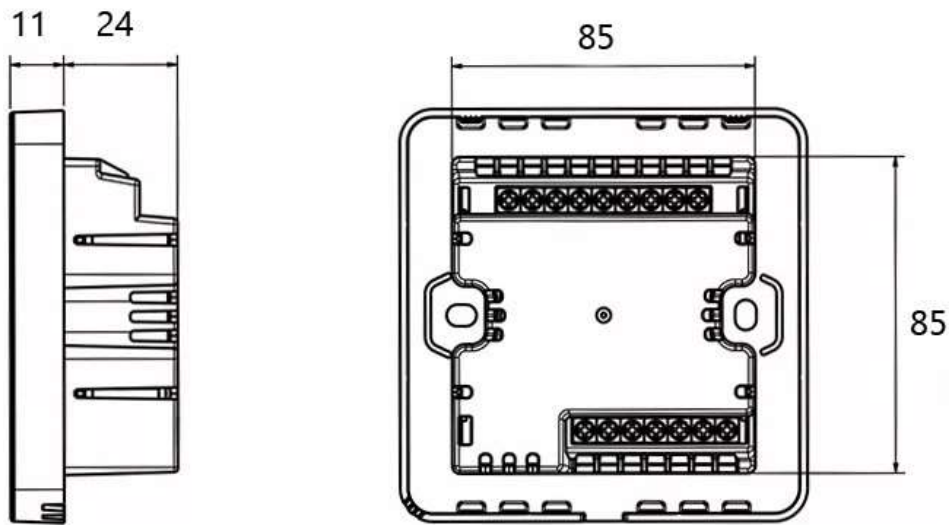
TERMOSTATO WIFI COLOR

INDICADORES, BOTONES Y DIMENSIONES

Indicadores y botones



Dimensiones(mm)



CAJA DE INSTALACION O DE EMPOTRAR INCLUIDA CON EL PRODUCTO



Global Piping Systems, S.L.

P.I. Mas d'en Cisa C/ Josep Tura 13-F 08181 Sentmenat (Barcelona)
 Tlf: + 34 93 715 45 07 info@ac-fix.com www.ac-fix.com

TERMOSTATO WIFI COLOR

MODOS DE CONTROL DE TEMPERATURA

Modo automático

Programa semanal en el que se pueden configurar hasta 6 eventos por día. Los eventos, los días de trabajo y la temperatura se pueden personalizar por separado en función de las rutinas personales.

Modo manual

El usuario escoge la temperatura de la zona, independientemente de horarios y eventos.


Modo remoto vía app

Mediante la aplicación configurada se pueden cambiar los parámetros remotamente. Además, también se pueden programar eventos y otras funciones más completas. Al final de la ficha técnica tiene un manual para conectar el termostato con Smart Life (*tutorial de cómo conectarlo con Smart life en apartado Guía conexión con Smart life*).

MANUAL USUARIO

Funciones de usuarioFunciónInstrucciones


Encendido/Apagado

Presiona  durante 3 segundos para encender o apagar el termostato.

Establecer temperatura

Gire la rueda para cambiar la temperatura en intervalos de 0,5°C.

Modo del sistema

Presiona  para cambiar entre refrigeración, calefacción, ventilación, suelo radiante, suelo radiante+fan coil.



Modo de control de temperatura

Presione para cambiar de modo manual a automático.

Menú

Presione  para acceder a la interfaz del menú.

Bloqueo infantil

Presione  +  durante 3 segundos para activar el bloqueo para niños.



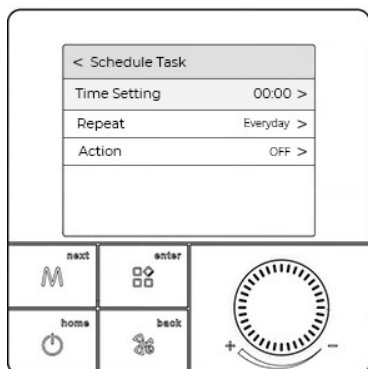
Global Piping Systems, S.L.

P.I. Mas d'en Cisa C/ Josep Tura 13-F 08181 Sentmenat (Barcelona)
Tlf: + 34 93 715 45 07 info@ac-fix.com www.ac-fix.com

TERMOSTATO WIFI COLOR

Configuración del temporizador

Pulse para acceder al menú. Gire la rueda, elija “Modo automático” y luego seleccione “Programar”. Establezca los parámetros girando la rueda, luego presione “Home” para guardar y salir a la página de inicio.



Ajustes de Modo Automático

Cuando el dispositivo esté encendido presione para acceder a la pantalla de menú, elija “Modo Automático” para configurar los parámetros, luego presione para guardar y salir.

Eventos		Hora		Temperatura	
		Por defecto	Modificar	Por defecto	Modificar
Lunes a Viernes	Amanecer	06:00	Girar la rueda	20°C	Girar la rueda
	Mañana	08:00		15°C	
	Mediodía	11:30		15°C	
	Tarde	12:30		15°C	
	Atardecer	17:00		22°C	
	Noche	22:00		15°C	
Fin de semana	Amanecer	06:00	Girar la rueda	20°C	Girar la rueda
	Noche	22:00		15°C	



TERMOSTATO WIFI COLOR

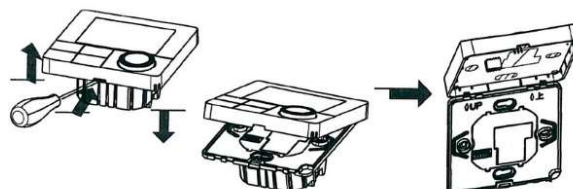
MANUAL INSTALACIÓN

Pasos de montaje

El termostato adopta un acople mediante clips con presión. Es fácil de montar.

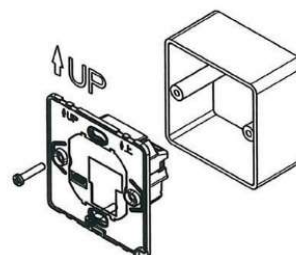
Antes de proceder al montaje, léase previamente el apartado Seguridad y mantenimiento.

- 1) Desmontar la cubierta frontal insertando un destornillador de punta plana con el cuál debe realizar una suave palanca para poder extraerla tal y como muestra la imagen.

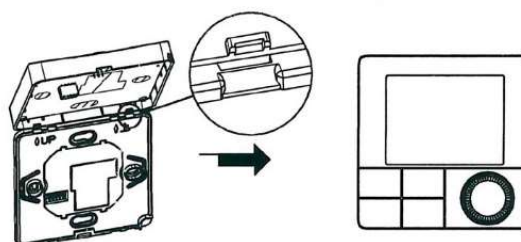


- 2) Inserte los cables y luego fíjelos con tornillos (*diagrama de conexión en la siguiente página*). La longitud sugerida para el pelado de los cables es de 7-9mm.

- 3) Fijar el termostato a la caja de instalación asegurándose de que no se deforma por la presión.



- 4) Volver a montar la cubierta frontal insertando previamente las pestañas de la parte superior y fijarla con la base usando el mecanismo tipo clip en la parte inferior, tal y como muestra la figura.

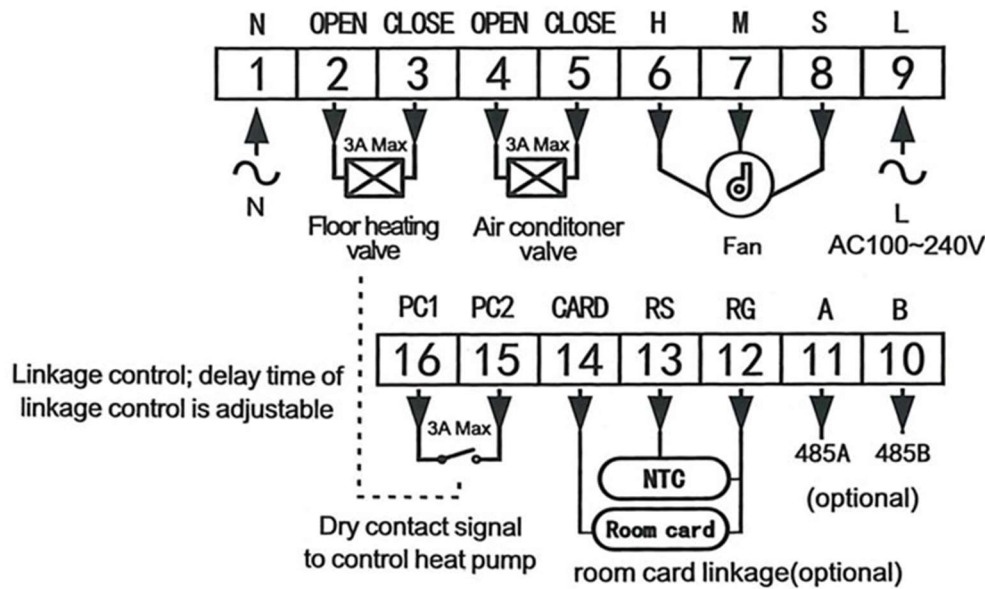


TERMOSTATO WIFI COLOR

Diagrama de conexión

Para realizar la conexión léase previamente el apartado Seguridad y mantenimiento.

Para realizar el cableado eléctrico haga previamente el dimensionado necesario.





Número	Significado
1	Neutro alimentación
2	Normalmente abierto actuador suelo radiante (3 A máximo)
3	Normalmente cerrado actuador suelo radiante (3 A máximo)
4	Normalmente abierto válvula fan coil (3 A máximo)
5	Normalmente cerrado válvula fan coil (3 A máximo)
6	Velocidad alta fan coil
7	Velocidad media fan coil
8	Velocidad lenta fan coil
9	Línea alimentación (100 ~240V)
10	-
11	-
12-13	Sonda NTC externa
12-14	Tarjeta de habitación
15-16	Contacto seco auxiliar



TERMOSTATO WIFI COLOR

Ajustes avanzados

Elija “configuración avanzada” en la página de menú e introduzca la contraseña 123456 para acceder. Configure los parámetros y pulse  para guardar y salir.

Significado	 Girar la rueda	Valor por defecto
Dirección Modbus (opcional)	Rango ajustable de 0 a 250	0
Calibración del sensor	-9.9~9.9°C	-3°C
Valor máximo de temperatura	47~95°C	50°C
Valor mínimo de temperatura	5~47°C	5°C
Protección antihielo	ON/OFF	OFF
Unidad de temperatura	°C/F	°C
Modo del sensor	Sensor integrado Sensor de suelo Sensor de suelo e integrado	IN
Temperatura máxima de suelo	20~90°C	35°C
Tiempo de retardo del contacto auxiliar	0~5min	0 min
Control parental	Todas las funciones están desbloqueadas Todas las funciones están bloqueadas Todas las funciones bloqueadas excepto el ON/OFF	Todo desbloqueado
Estado de arranque	Power OFF Power ON El último estado antes de que se desconectase	Último estado
Estado de la tarjeta de habitación	Función desactivada Modo ECO Apagar cuando la carta se quita	Función desactivada
Temperatura calefacción con tarjeta de habitación activa y modo ECO activado	10~21°C	18°C
Temperatura refrigeración con tarjeta de habitación activa y modo ECO activado	22~32°C	26°C
Modo funcionamiento fan coil	Calefacción y refrigeración Solo refrigeración	Calefacción y refrigeración
Control de temperatura	Manual/Auto	Manual
Configuración de fábrica	Sí/No	/



TERMOSTATO WIFI COLOR

Fallo del sensor

Por favor, seleccione correctamente el modo de trabajo de los sensores.

Cuando muestra el error E0/E1, el termostato permanecerá apagado hasta que se elimine el error.

- E0: el sensor incorporado está en cortocircuito o desconectado.
- E1: el sensor de suelo está en cortocircuito o desconectado.

SEGURIDAD Y MANTENIMIENTOUso conforme a lo previsto

El termostato está pensado para:

- Sistemas de control y regulación de temperatura.
- Diseñado para ser una instalación fija.

Cualquier otro uso, modificación y conversión es expresamente prohibida porque ponen peligros de los que el fabricante no será responsable.

Avisos de seguridad

Observar todos los avisos de seguridad en estas instrucciones para evitar accidentes con daños corporales o materiales:

¡Peligro de muerte debido a tensión eléctrica!

- Antes de apertura y/o manipulación sobre el termostato, desconectar alimentación.
- Desconectar tensiones externas presentes.
- Solo utilizar producto en perfecto estado técnico.
- No utilizar el aparato sin tapa al estar conectado a la red eléctrica.
- No está permitido el uso de este producto por personas (inclusive niños) con capacidades físicas, sensoriales o intelectuales restringidas o que no dispongan de la experiencia o los conocimientos necesarios; a no ser, que se encuentren supervisadas por una persona responsable por su seguridad o hayan recibido las instrucciones necesarias para el uso de este producto.
- Los niños deberán ser supervisados a fin de asegurar que no jueguen con el equipo.
- En casos de emergencia, desconectar completamente la regulación.

Limpieza

- Use un trapo suave, seco y sin solventes de limpieza

Conservación

- Almacenar en lugar seco, fuera de humedades y evitar la luz solar directa sobre el componente.
- Evitar el apilamiento de objetos sobre el componente.
- Evitar grandes impactos para evitar daños internos/externos a los componentes.



GUÍA DE CONEXIÓN CON SMART LIFE

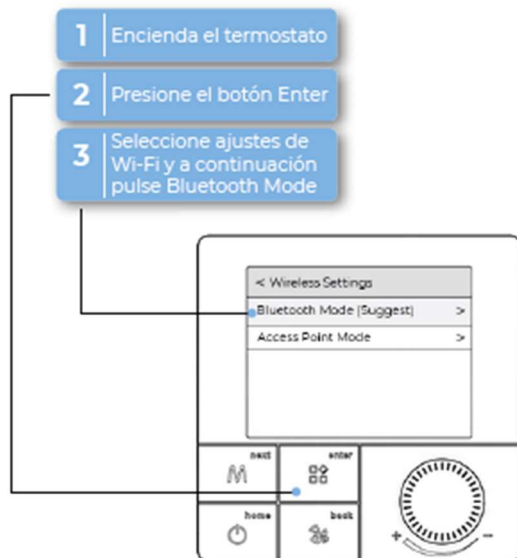
Para poder utilizar este termostato mediante la aplicación Smart Life, siga los siguientes pasos:

- 1- Descargue la aplicación Smart Life en Google Play o en Apple Store.
- 2- Una vez descargado cree un usuario o inicia sesión si ya tienes uno (mayor compatibilidad con dominio gmail).

Realizados estos pasos, existen 2 formas de realizar la conexión con Smart Life: Wi-Fi o Bluetooth.

Guía de conexión vía Bluetooth

Conexión vía Bluetooth



TERMOSTATO WIFI COLOR



6 Seleccione "Termostato (BLE+Wi-Fi)"



8 Marque la siguiente opción

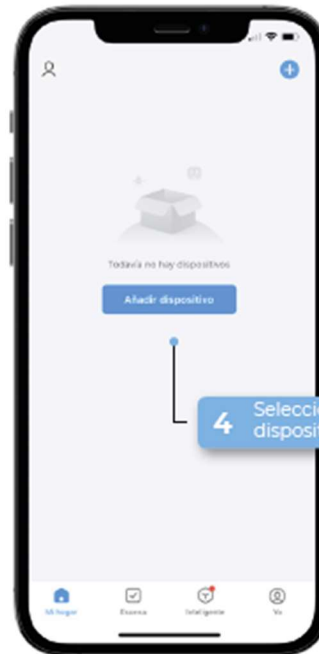
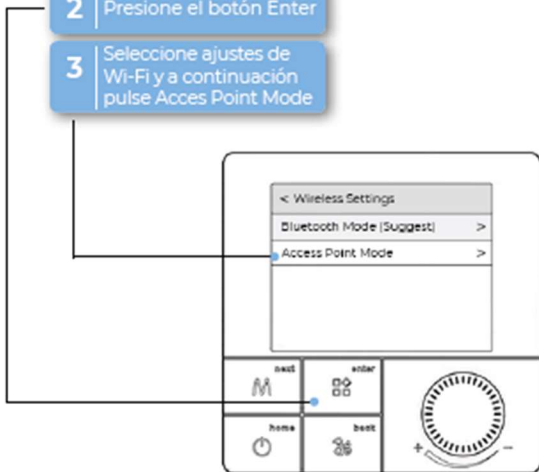


TERMOSTATO WIFI COLOR

Guía conexión vía WiFi

Conexión vía Wi-Fi

- 1 Encienda el termostato
- 2 Presione el botón Enter
- 3 Seleccione ajustes de Wi-Fi y a continuación pulse Acces Point Mode



- 4 Seleccione añadir dispositivo o +



- 5 Presione "Electrodoméstico pequeño"

- 6 Seleccione "Termostato (BLE+Wi-Fi)"



- 7 Seleccione "Verifique que el indicador parpadee lentamente"

- 8 Presione "Siguiente"



TERMOSTATO WIFI COLOR

