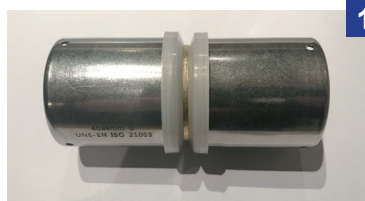




## PASOS DE MONTAJE DN 40, 50 Y 63



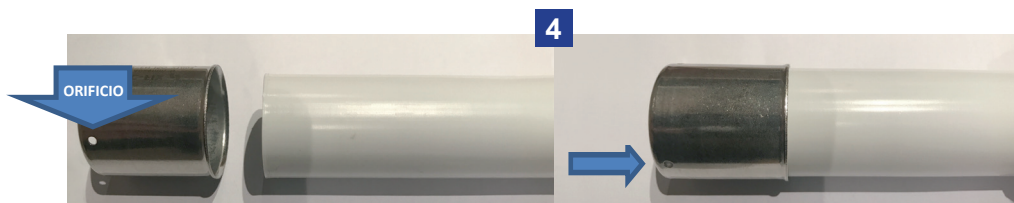
Cuando abra la bolsa, verá que la posición de ajuste es como la que muestra la imagen. Los orificios indicadores se encuentran en el extremo exterior del casquillo de acero inoxidable.



Cuando utilice el accesorio, primero saque los casquillos tirando y girando hacia abajo, como indica la imagen, vigilando que al tirar del casquillo, el anillo de plástico no se desprenda del cuerpo del accesorio.

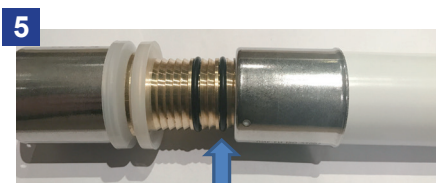


El tubo debe estar bien cortado y perpendicular a su eje. Luego, use el calibrador para calibrar y biselar el tubo.



Coloque el casquillo en el tubo y asegúrese de que el orificio indicador esté en su extremo.

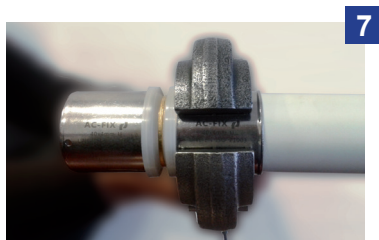
Asegúrese de que el tubo esté insertado hasta el extremo del casquillo. El tubo debe verse a través de los orificios indicadores del casquillo.



Luego, inserte el cuerpo del accesorio en el tubo con el casquillo. Insértelo cuidadosamente y verifique visualmente que las juntas tóricas no estén dañadas ni se dañen en el montaje.



Asegúrese de poder ver el tubo a través de los orificios indicadores y de que esté insertado a tope el cuerpo del accesorio.



Prensar con tenazas o anillos tipo U. Posicionar el lateral de la mordaza junto al anillo de plástico y realizar el prensado. El anillo de plástico no debe prensarse.