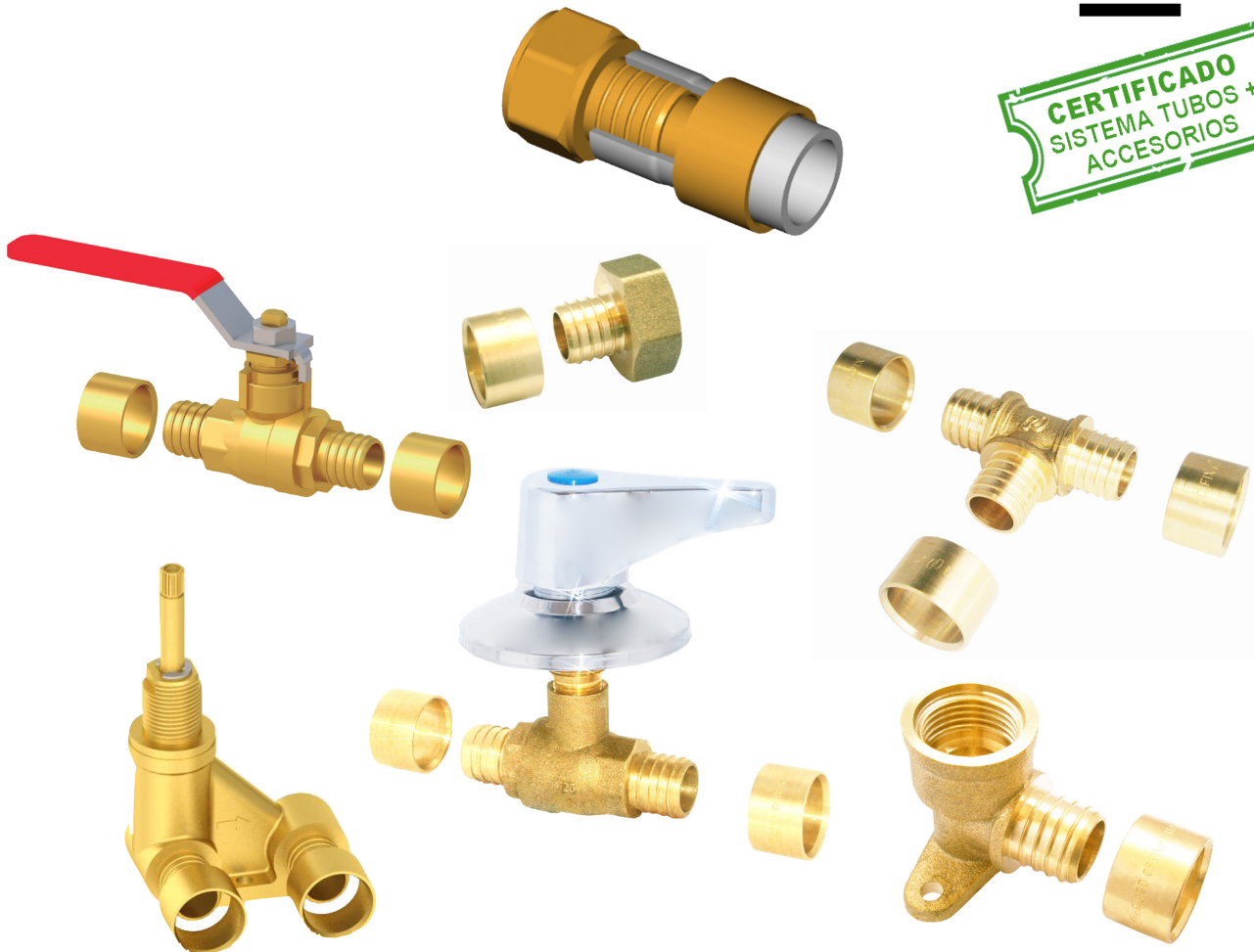


AC-FIX À GLISSEMENT



**SYSTÈME À GLISSEMENT
POUR TUBES PER ET PB**

AC-FIX GLISSEMENT POUR TUBES PER ET PB

Les raccords AC-FIX À GLISSEMENT sont en laiton de décolletage CuZn39Pb3 (CW614N) et en laiton de matriçage CuZn40Pb2 (CW617N) de haute qualité.

Cette gamme bénéficie de la certification (tubes + raccords) délivré par le CSTB (n°14/16-2151). Les raccords AC-FIX À GLISSEMENT sont fabriqués selon la norme UNE-ISO-15875-3/-5:2004. Notre processus de fabrication est certifié ISO 9001 par DQS d'Allemagne (IQNet).

Ils sont compatibles avec les tubes PER et PB (fabriqués selon les normes UNE-EN-ISO 15875-2, UNE-EN-ISO 15876-2 e ISO 4065) présentant les dimensions suivants:

Diamètre extérieur (mm)			Épaisseur (mm)		
Nominal	Mín.	Max.	Nominal	Mín.	Max.
12	12,0	12,3	1,1	1,1	1,4
16(*)	16,0	16,3	1,5 / 1,8	1,5/1,8	1,8/2,1
20	20,0	20,3	1,9	1,9	2,2
25	25,0	25,3	2,3	2,3	2,7
32	32,0	32,3	2,9	2,9	3,3

(*) Note: Le même raccord DN16 est utilisé pour le tubes Série 5 (DN16x1,5) ainsi que pour les tubes Série 4 (DN16x1,8) Les dimensions nominales et les tolérances du tube DN16x1,5 sont donc écrites avant celles du DN16x1,8.

Ces raccords ont été étudiés pour une plus grande facilité, rapidité et sûreté à l'assemblage:

- La bague dispose de deux biseaux, un à chaque extrémité, permettant l'assemblage dans n'importe quel sens. Ce biseau réduit le coefficient de frottement lors du montage.
- La morphologie des anneaux de la tétine permet la rotation du raccord une fois assemblé, tout en conservant ses propriétés.
- Le raccord est réutilisable si une source de chaleur est appliquée (jamais de flamme directe) sur la bague.
- Le design de ce raccord a été étudié de façon à réduire au minimum le diamètre intérieur de la canalisation et réduire ainsi au minimum la perte de charge.
- Ces raccords absorbent de façon fiable les variations de dimensions des canalisations plastiques occasionnées par les tolérances de fabrication mais aussi par les différences de températures des fluides qui circulent dans ces canalisations.
- Pas d'incrustations (sédiments) et résistance à la corrosion interne et externe.
- Sécurité de l'assemblage: pas d'utilisation de joint torique. L'étanchéité obtenue est permanente et le système est apte pour être encastré dans du mortier. Les raccords peuvent être soumis immédiatement à la pression une fois le montage correctement réalisé.

OUTILLAGE

Nos outils manuels peuvent être utilisés pour le montage. Ce sont des outils légers qui n'ont pas besoin d'être connectés au réseau électrique. Les outils d'autres marques peuvent également être utilisés. Pour vous assurer de la compatibilité de l'outil avec nos raccords, veuillez prendre contact avec le Département Technique.

IMPORTANT

Nous recommandons ne pas utiliser de filasse. Si du Téflon (PTFE) est utilisé, nous recommandons de faire 8 à 10 tours. Il est préférable ne pas recouvrir le premier filetage. Lors de l'assemblage, il faut s'assurer que les connexions filetées ne soient pas soumises à une tension mécanique excessive car dans le temps cela pourrait provoquer une rupture des pièces et occasionner des fuites. Nous recommandons que le couple de serrage des pièces filetées et taraudées ne soit pas supérieur à 30 Nm.

ESSAI DE PRÉSSION

L'installation finale avec les tuyaux à vue (avant d'être caché par de la maçonnerie, matériaux de remblayage ou isolants) doit être soumise à l'essai de pression hydrostatique conformément aux règlements locaux. Après l'essai de pression, les conduites des installations d'eau potable devraient être lavées à fond.

DOMAINE D'EMPLOI

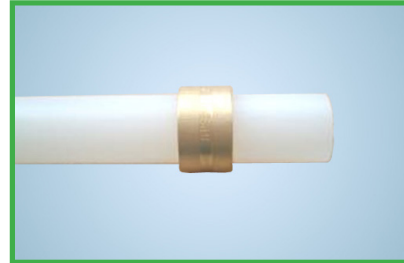
Ces raccords sont compatibles pour l'utilisation avec tubes PEX et PB.

RÉALISATION DE L'ASSEMBLAGE

(voir les liens aux vidéos et les instructions d'utilisation dans la section OUTILS)



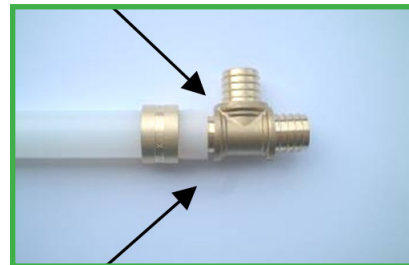
1. Il est très important de couper le tube perpendiculairement à son axe.



2. Faire glisser la bague sur le tube de manière qu'elle ne gêne pas au montage.



3. Élargir le tube en exerçant une pression progressive sur le manche. Il faut en même temps effectuer un mouvement rotatif de la pince dans le tube.



4. Introduire le raccord jusqu'à la dernière cannelure.



5. Préparer la pince de montage: positionner les adaptateurs correspondants au diamètre du tube.



6. Positionner l'ensemble tube-raccord dans la pince.



7. Actionner la poignée et faire venir la bague en recouvrant le tube jusqu'à buter contre le raccord.

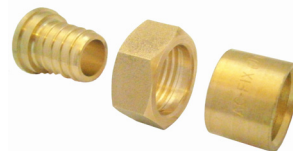


8. Une fois l'union établie, débrayer le mécanisme en repoussant la poignée mobile vers l'extérieur.

RACCORDS À GLISSEMENT POUR TUBES PER ET PB

DIMENSIONS	CODE	UN./BOÎTE
12-3/8"	I.014.1238.5	25
12-1/2"	I.014.1212.5	25
16-3/8"	I.014.1638.5	25
16-1/2"	I.014.1612.5	25
16-3/4"	I.014.1634.5	25
20-1/2"	I.014.2012.5	25
20-3/4"	I.014.2034.5	25
25-3/4"	I.014.2534.5	25
25-1"	I.014.251.5	25
32-1"	I.014.321.5	25
32-1 1/4"	I.014.32114.5	25

RACCORD FEMELLE ÉCROU TOURNANT



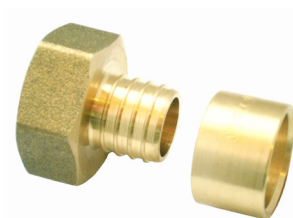
DIMENSIONS	CODE	UN./BOÎTE
12-3/8"	I.002.1238.5	25
12-1/2"	I.002.1212.5	25
16-3/8"	I.002.1638.5	25
16-1/2"	I.002.1612.5	25
16-3/4"	I.002.1634.5	25
20-1/2"	I.002.2012.5	25
20-3/4"	I.002.2034.5	25
25-1/2"	I.002.2512.5	25
25-3/4"	I.002.2534.5	25
25-1"	I.002.251.5	25
32-1"	I.002.321.5	25
32-1 1/4"	I.002.32114.5	25

RACCORD MÂLE FIXE



DIMENSIONS	CODE	UN./BOÎTE
12-3/8"	I.001.1238.5	25
12-1/2"	I.001.1212.5	25
16-3/8"	I.001.1638.5	25
16-1/2"	I.001.1612.5	25
16-3/4"	I.001.1634.5	25
20-1/2"	I.001.2012.5	25
20-3/4"	I.001.2034.5	25
25-3/4"	I.001.2534.5	25
25-1"	I.001.251.5	25
32-1"	I.001.321.5	25

RACCORD FEMELLE FIXE



Note: Les raccords sont vendus avec bagues et en emballage individuel.

DIMENSIONS	CODE	UN./BOÎTE
12	I.006.1212.5	25
16	I.006.1616.5	25
20	I.006.2020.5	25
25	I.006.2525.5	25
32	I.006.3232.5	25

MANCHON ÉGAL



DIMENSIONS	CODE	UN./BOÎTE
16-12	I.006.1612.5	25
20-12	I.006.2012.5	25
20-16	I.006.2016.5	25
25-16	I.006.2516.5	25
25-20	I.006.2520.5	25
32-25	I.006.3225.5	25

MANCHON INÉGAL



DIMENSIONS	CODE	UN./BOÎTE
12	I.009.1212.5	25
16	I.009.1616.5	25
20	I.009.2020.5	25
25	I.009.2525.5	25
32	I.009.3232.5	25

COUDE ÉGAL



DIMENSIONS	CODE	UN./BOÎTE
12-3/8"	I.008.1238.5	25
12-1/2"	I.008.1212.5	25
16-3/8"	I.008.1638.5	25
16-1/2"	I.008.1612.5	25
20-1/2"	I.008.2012.5	25
20-3/4"	I.008.2034.5	25
25-3/4"	I.008.2534.5	25
32-1"	I.008.321.5	25

COUDE SORTIE FEMELLE



DIMENSIONS	CODE	UN./BOÎTE
12-3/8"	I.012.1238.5	25
12-1/2"	I.012.1212.5	25
16-3/8"	I.012.1638.5	25
16-1/2"	I.012.1612.5	25
20-1/2"	I.012.2012.5	25
25-3/4"	I.012.2534.5	25

COUDE SORTIE MÂLE



Note: Les raccords sont vendus avec bagues et en emballage individuel.

DIMENSIONS	CODE	UN./BOÎTE
12-1/2"	I.007.1212.5	25
16-1/2"	I.007.1612.5	25
20-1/2"	I.007.2012.5	25
20-3/4"	I.007.2034.5	25
25-3/4"	I.007.2534.5	25

COUDE AVEC BASE DE FIXATION



DIMENSIONS	CODE	UN./BOÎTE
12-1/2"	I.011.1212.5	25
16-1/2"	I.011.1612.5	25
20-1/2"	I.011.2012.5	25

COUDE LONG AVEC BASE DE FIXATION



DIMENSIONS	CODE	UN./BOÎTE
12-1/2"	I.015.1212.5	25
16-1/2"	I.015.1612.5	25
16-3/4"	I.015.1634.5	25
20-1/2"	I.015.2012.5	25
20-3/4"	I.015.2034.5	25
25-3/4"	I.015.2534.5	25
32-1"	I.015.321.5	25

COUDE FEMELLE ÉCROU TOURNANT



DIMENSIONS	CODE	UN./BOÎTE
PEX 12-Cu 12	I.017.1212.5	25
PEX 12-Cu 14	I.017.1214.5	25
PEX 16-Cu 14	I.017.1614.5	25
PEX 16-Cu 15	I.017.1615.5	25
PEX 16-Cu 16	I.017.1616.5	25
PEX 20-Cu 16	I.017.2016.5	25
PEX 20-Cu 18	I.017.2018.5	25

COUD ADAPT. TUYAU CUIVRE



DIMENSIONS	CODE	UN./BOÎTE
12	I.005.121212.5	25
16	I.005.161616.5	25
20	I.005.202020.5	25
25	I.005.252525.5	25
32	I.005.323232.5	25

TÉ



Note: Les raccords sont vendus avec bagues et en emballage individuel.

DIMENSIONS	CODE	UN./BOÎTE
12-12-16	I.005.121216.5	25
12-12-20	I.005.121220.5	25
12-16-16	I.005.121616.5	25
16-12-16	I.005.161216.5	25
16-12-20	I.005.161220.5	25
16-20-16	I.005.162016.5	25
16-25-16	I.005.162516.5	25
20-12-20	I.005.201220.5	25
20-16-16	I.005.201616.5	25
20-16-20	I.005.201620.5	25
20-20-16	I.005.202016.5	25
20-25-20	I.005.202520.5	25
25-12-25	I.005.251225.5	25
25-16-16	I.005.251616.5	25
25-16-20	I.005.251620.5	25
25-16-25	I.005.251625.5	25
25-20-16	I.005.252016.5	25
25-20-20	I.005.252020.5	25
25-20-25	I.005.252025.5	25
25-25-16	I.005.252516.5	25
25-25-20	I.005.252520.5	25
32-25-25	I.005.322525.5	25
32-25-32	I.005.322532.5	25
32-32-25	I.005.323225.5	25

TÉ INÉGAL



DIMENSIONS	CODE	UN./BOÎTE
12-1/2"	I.004.1212.5	25
16-1/2"	I.004.1612.5	25
20-1/2"	I.004.2012.5	25
25-1/2"	I.004.2512.5	25
25-3/4"	I.004.2534.5	25

TÉ SORTIE MÂLE



DIMENSIONS	CODE	UN./BOÎTE
12-1/2"	I.003.1212.5	25
16-1/2"	I.003.1612.5	25
20-1/2"	I.003.2012.5	25
25-1/2"	I.003.2512.5	25
25-3/4"	I.003.2534.5	25
32-3/4"	I.003.3234.5	25
32-1"	I.003.321.5	25

TÉ SORTIE FEMELLE



Note: Les raccords sont vendus avec bagues et en emballage individuel.

DIMENSIONS	CODE	UN./BOÎTE
20-20-16-16	I.016.20201616.5	25
25-20-16-16	I.016.25201616.5	25
25-20-20-20	I.016.25202020.5	25
20-16-20-16	I.016.20162016.5	25
25-16-20-16	I.016.25162016.5	25
20-20-20-20	I.016.20202020.5	25

DISTRIBUTEUR À 3 SORTIES



DIMENSIONS	CODE	UN./BOÎTE
25-20-16-16-16	I.016.2520161616.5	25
20-20-16-16-16	I.016.2020161616.5	25
25-20-20-20-20	I.016.2520202020.5	25
20-20-20-20-20	I.016.2020202020.5	25

DISTRIBUTEUR À 4 SORTIES



DIMENSIONS	CODE	UN./BOÎTE
20-1/2"-1/2"-1/2"	I.016.20.H12X3.5	-

COLLECTEUR CUISINE



- Collecteur idéal pour l'installation d'eau sanitaire dans la cuisine.
- Entrée avec raccordement GLISSEMENT pour tube PER de diamètre 20.
- 3 sorties femelle 1/2" pour l'eau de l'évier de la cuisine, lave-vaisselle et machine à laver.
- Distance de 80 mm entre les centres des sorties pour l'installation facile des vannes.
- Avec profil hexagonal aux sorties filetage F 1/2" pour un serrage plus simple et sûr.
- Avec plus de espace sur la zone de raccordement du tube PER pour bien placer la pince 12-25 et la 16-32.
- Fabriqué via processus d'estampage: plus solide et sûr.

DIMENSIONS	CODE	UN./BOÎTE
PEX 12-Cu 12	I.027.1212.5	25
PEX 12-Cu 14	I.027.1214.5	25
PEX 16-Cu 12	I.027.1612.5	25
PEX 16-Cu 14	I.027.1614.5	25
PEX 16-Cu 15	I.027.1615.5	25
PEX 16-Cu 16	I.027.1616.5	25
PEX 20-Cu 16	I.027.2016.5	25
PEX 20-Cu 18	I.027.2018.5	25
PEX 25-Cu 22	I.027.2522.5	25

RACCORD ADAPT. TUYAU CUIVRE



DIMENSIONS	CODE
12	010.12.5
16	010.16.5
20	010.20.5
25	010.25.5
32	010.32.5

BAGUE

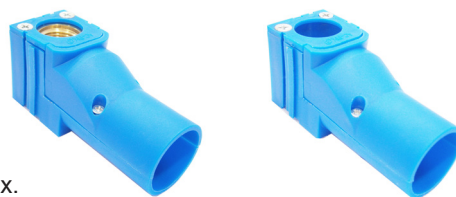


Les bagues son vendues à l'unité.

Note: Les raccords sont vendus avec bagues et en emballage individuel.

DIMENSIONS	CODE	UN./BOÎTE
12-1/2"	I.030.1212.5	25
16-1/2"	I.030.1612.5	25
20-1/2"	I.030.2012.5	25

COUDE SORTIE DE CLOISON



BOÎTE ET VISPOUR COUDE SORTIE DE CLOISON

UNIQUE	031.0012.5	1	*
--------	------------	---	---

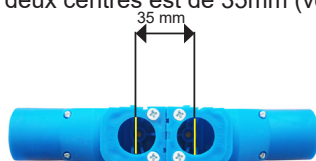
(*) Consulter prix.

CONCEPTION DESE BOÎTES DES COUDES SORTIE DE CLOISON

- Chaque latéral de la boîte a des rainures qui permettent d'assembler une boîte avec une autre.

- Les boîtes peuvent être placées dans ces deux positions:

- La distance entre les deux centres est de 35mm (ver illustration).



- Les boîtes peuvent être installées sur notre plaque de fixation, les centres entre les sorties sont a 150 mm approx.



Note: Les raccords sont vendus avec bagues et en emballage individuel.

VANNES À SPHÈRE AVEC LEVIER

• Vanne à sphère avec levier, passage intégral, en laiton; sièges en PTFE.



DIMENSIONS TUBE	CODE
16x1,5 et 16x1,8	I.L42.16.5
20x1,9	I.L42.20.5
25x2,3	I.L42.25.5
32x2,9	I.L42.32.5

AVEC LEVIER

